

ZİYARETÇİ ARAŞTIRMASI ÖZET SONUÇLARI

(31 Mart – 3 Nisan 2011)



18. Uluslararası İstanbul Tıbbi Analiz, Teşhis, Tedavi, Koruma ve Rehabilitasyon Ürün, Cihaz, Teknik ve Ekipmanları Fuarı



14. Uluslararası İstanbul Laboratuvar Teknolojisi ve Ekipmanları Fuarı



**Sağlık Ürünleri,
Ekipmanları Termal,
Doğal Sağlık ve
Rehabilitasyon Merkezleri
ve Malzemeleri Fuarı**



**Hastaneler ve Sağlık
Merkezleri Fuarı**



**Endüstriyel Temizlik Servis,
Yönetim Hizmetleri, Sistem,
Donanım, Makine ve Temizlik
Ürünleri Fuarı**

**TÜYAP Fuar ve Kongre Merkezi
Büyükcçekmece – İstanbul**



İÇİNDEKİLER

SAYFA

1. GİRİŞ	4
1.1.ARAŞTIRMANIN KONUSU VE AMACI	4
1.2.ARAŞTIRMANIN YÖNTEMİ VE ÖRNEK YAPISI	4
2. GENEL FUAR BİLGİLERİ	5 - 15
2.1. FUAR AÇILIŞI VE ETKİNLİKLER	5
2.2. KATILIMCI FİRMA-MÜMESSİLLİK BİLGİLERİ	6
2.3. FUAR ZİYARETÇİ BİLGİLERİ	6
2.3.1. GENEL ZİYARETÇİ DAĞILIMI	6
2.3.2. YURTDIŞI ZİYARETÇİ BİLGİLERİ	7 - 9
2.3.3. YURTIÇİ ZİYARETÇİ BİLGİLERİ	10 - 11
2.3.4. GENEL ZİYARETÇİ PROFİLİ	12 - 15

www.ekspomedistanbul.com

adresinden ulaşabilirsiniz.

SUNUŞ

TÜRK SAĞLIK SEKTÖRÜNÜN EN BÜYÜK VE EN KAPSAMLI BULUŞMASI TÜYAP'TA GERÇEKLEŞMİŞTİR.

41 ülkeden 1402 firma katılımı ile düzenlenen EKSPOMED, LABTEK, EKSPO TERMAL, HASTANELER ve SAĞLIK MERKEZLERİ ile ICSM EXPO (Endüstriyel Temizlik) fuarları sektör profesyonelleri tarafından büyük bir ilgi ile takip edilmiştir.

18 yıldır istikrarlı büyümesi ile sağlık sektörünün en önemli ticari etkinliği haline gelen “EKSPOMED 2011” 18. Uluslararası İstanbul Tıbbi Analiz, Teşhis, Tedavi, Koruma ve Rehabilitasyon Ürün, Cihaz, Teknik ve Ekipmanları Fuarı ve “LABTEK 2011” 14. Uluslararası İstanbul Laboratuvar Teknolojisi ve Ekipmanları Fuarı ile bu yıl eş zamanlı olarak gerçekleştirilen “EKSPO TERMAL” Termal, Doğal Sağlık ve Rehabilitasyon Merkezleri, Sağlık Ürünleri, Ekipmanları ve Malzemeleri Fuarı, “HASTANELER ve SAĞLIK MERKEZLERİ” Fuarı ile “ICSM EXPO 2011” Endüstriyel Temizlik Servis, Yönetim Hizmetleri, Sistem, Donanım, Makine ve Temizlik Ürünleri Fuarı 31 Mart- 3 Nisan 2011 tarihleri arasında TÜYAP Fuar ve Kongre Merkezi’nde açılmıştır.

Geçtiğimiz yıl 1164 firma ve firma temsilciliğinin katıldığı fuarlara bu yıl, 41 ülkeden 1402 firma ve firma temsilciliği katılmış, katılımcı sayısı ile yeni bir rekora imza atan Avrasya Coğrafyası’nın sağlık sektöründeki en önemli ve en kapsamlı pazarlama platformunu oluşturan fuarlar 8 ayrı sergi salonunda toplamda 55 bin m²’de gerçekleşmiştir.

Türk tıp sektörünün gelişiminin ve sağlık sektörüne paralel olarak büyüyen sağlık turizminin tanıtıldığı fuarlar için yurtdışından Arnavutluk, Azerbaycan, Bulgaristan, Bosna Hersek, Ermenistan, Fas, Gürcistan, İsrail, Malezya, Makedonya, Mısır, Rusya, Sırbistan, Suriye, Tunus, Ukrayna ülkelerinden, yurtiçinden ise Adana, Afyon, Ankara, Aydın, Bursa, Çorlu, Edirne, Eskişehir, Isparta, İzmir, Kayseri, Konya, Malatya, Manisa, Mersin, Tekirdağ, Zonguldak illerinden profesyonel alım heyeti organizasyonları düzenlenmiştir.

TÜYAP tarafından yurtiçi ve yurtdışı hedef pazarlara yönelik yıl boyunca yürütülen tanıtım çalışmaları ve gerçekleştirilen alım heyeti organizasyonları sonucunda fuarlar her yıl olduğu gibi bu yıl da sektör profesyonelleri tarafından artan bir ilgi ve beğeni ile takip edilmiştir.

12 – 15 Nisan 2012 tarihleri arasında TÜYAP Fuar ve Kongre Merkezi Büyükçekmece’de düzenlenecek olan fuarlar hakkında detaylı bilgi edinmek için www.ekspomedistanbul.com web sitesini ziyaret edebilirsiniz.

1. GİRİŞ

Araştırma sonuçlarını ve kapsamlı istatistiki bilgileri içeren bu rapor, 31 Mart – 3 Nisan 2011 tarihleri arasında Tüyap Fuar ve Kongre Merkezi - Büyükçekmece’de kuruluşumuz TÜYAP Tüm Fuarçılık Yapım A.Ş., TÜMDEF - Tüm Tıbbi Cihaz Üretici ve Tedarikçi Dernekleri Federasyonu ve Bağlı Dernekleri (MASSİAD - Marmara Sağlık Sektörü İş Adamları Derneği, TÜDER - Tıbbi Cihaz Üreticileri Derneği, ÇÜMED - Çukurova Medikalçiler Derneği, İMDER - İç Anadolu Medikalçiler Derneği, ANADOLU Medikalçiler Derneği, BALIKESİR Tıbbi Malzemeciler Derneği, DENİZLİ Tıbbi Malzemeciler Derneği, DOMED - Doğu Anadolu Medikalçiler Derneği, E.T.M.D - Ege Tıbbi Malzemeciler Derneği, EGESİAD - Ege Sağlık Malzemeleri Sanayici ve İş Adamları Derneği, GAZİANTEP Tıbbi Malzeme, İthalat, İhracat, İmalat Satıcıları Derneği, KARADENİZ Sağlık Sektörü İş Adamları Derneği, MALATYA Medikalçiler Derneği) SEİS - Türkiye Sağlık Endüstrisi İşverenleri Sendikası ve SADER - Sağlık Gereçleri Üreticileri ve Temsilcileri Derneği işbirliği ile düzenlenen **EKSPOMED 2011** 18. Uluslararası İstanbul Tıbbi Analiz, Teşhis, Tedavi, Koruma ve Rehabilitasyon Ürün, Cihaz, Teknik ve Ekipmanları Fuarı ve **LABTEK 2011** 14. Uluslararası İstanbul Laboratuvar Teknolojisi ve Ekipmanları Fuarı ile bu yıl eş zamanlı olarak gerçekleştirilen **EKSPO TERMAL** Termal, Doğal Sağlık ve Rehabilitasyon Merkezleri, Sağlık Ürünleri, Ekipmanları ve Malzemeleri Fuarı, **HASTANELER ve SAĞLIK MERKEZLERİ** Fuarı ile TESHİAD – Temizlik Teşhis Hizmetleri Yönetimi İşadamları Derneği işbirliği ile düzenlenen **ICSM EXPO 2011** Endüstriyel Temizlik, Tesis, Yönetim Hizmetleri, İş Güvenliği ve Sağlığı Sistem, Donanım, Makine ve Temizlik Ürünleri Fuarı’na ait sonuçları içermektedir.

1.1. ARAŞTIRMANIN KONUSU VE AMACI

Bu araştırma, **EKSPOMED 2011**, **LABTEK 2011** Fuarı ile bu yıl eş zamanlı olarak gerçekleştirilen **EKSPO TERMAL**, **HASTANELER ve SAĞLIK MERKEZLERİ** Fuarı ile **ICSM EXPO 2011** Fuarı sırasında ziyaretçiler ile yapılan anketin ve fuar girişinde ziyaretçilerden alınan bilgi formlarının değerlendirme sonuçlarını, fuarın basında ve televizyonda çıkan haberlerini fuar katılımcı firmalarına sunmak, ziyaretçi profilini, ziyaretçilerin fuar hakkındaki genel değerlendirmelerini tespit ederek, gelecek fuarlarda elde edilen bu sonuç ve düşüncelerden yararlanabilmek amacını taşımaktadır.

1.2. ARAŞTIRMANIN YÖNTEMİ VE ÖRNEK YAPISI

Araştırma günlere ve saatlere eşit dağılmış ve tesadüfi olarak seçilmiş fuar ziyaretçileri ile yüz yüze anket yöntemi uygulanarak ve ziyaretçilerden fuara girişleri sırasında elde edilen bilgi formlarının değerlendirilmesi ile gerçekleştirilmiştir.

- ✓ **Konu:** Artık hastane enfeksiyonlarına karşı duvar boyası var !
Düzenleyen - Saat: ACR Kimyasallar Tic.Ltd.Şti., 14:00 – 16:00

2.2. KATILIMCI FİRMA – MÜMESSİLLİK BİLGİLERİ

EKSPOMED 2011 ve LABTEK 2011 Fuarı ile bu yıl eş zamanlı olarak gerçekleştirilen **EKSPO TERMAL, HASTANELER ve SAĞLIK MERKEZLERİ FUARI** ile **ICSM EXPO 2011 Fuarı**'na **41 ülkeden** toplam **1402 firma ve firma ve firma temsilciliği** katılmıştır. Bu ülkeler şunlardır;

ABD	Danimarka	İtalya	Macaristan	Slovenya
Almanya	Endonezya	İsveç	Malezya	Tayvan
Arjantin	Finlandiya	İsviçre	Meksika	Türkiye
Avustralya	Fransa	İspanya	Norveç	Yeni Zelanda
Avusturya	Güney Kore	İsrail	Pakistan	Yunanistan
Belçika	Hindistan	Japonya	Polonya	
Brezilya	Hollanda	Kanada	Romanya	
Çek Cumhuriyeti	İngiltere	KKTC	Rusya	
Çin	İrlanda	Kostarika	Singapur	

2.3. FUAR ZİYARETÇİ BİLGİLERİ

2.3.1. GENEL ZİYARETÇİ DAĞILIMI

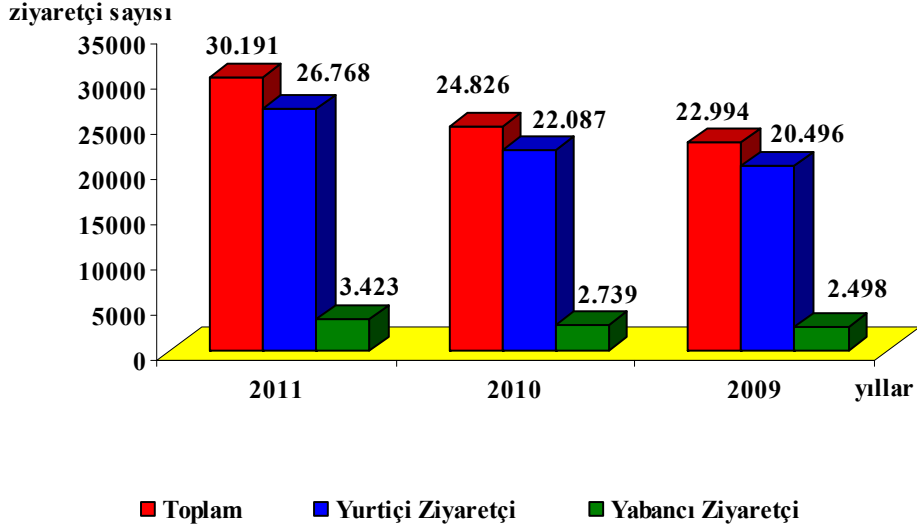
1. Tüyap Fuar ve Kongre Merkezi – Büyükçekmece'de 8 salonda hazırlanan **EKSPOMED 2011, LABTEK 2011, EXPO TERMAL 2011, HASTANELER ve SAĞLIK MERKEZLERİ FUARI ve ICSM EXPO 2011 Fuarı** ziyaretçi sayısında geçen yıla göre % 22 oranında artış sağlanmış, fuarı **Türkiye dahil 63 ülkeden 30.191** ziyaretçi gezmiştir.

Tablo 1. Ziyaretçi Dağılım Tablosu

	Ziyaretçi Sayısı	%
Türkiye	26.768	88,67
Yurtdışı	3.423	11,33
TOPLAM	30.191	100,0

2. Son 3 yılda düzenlenen fuarların yurtiçi ve yurtdışı ziyaretçi sayısındaki artışı gösteren grafik aşağıda verilmiştir.

Grafik 1. 2009 – 2010 – 2011 Ziyaretçi Sayıları Dağılımı



2.3.2. YURTDIŞI ZİYARETÇİ BİLGİLERİ

1. EKSPOMED 2011, LABTEK 2011, EXPO TERMAL 2011, HASTANELER VE SAĞLIK MERKEZLERİ FUARI ve ICSM EXPO 2011 Fuarı yurtdışı ziyaretçi bilgilerinin değerlendirilmesi sonucunda, fuara **yurtdışından toplam 62 ülkeden** ziyaretçi geldiği tespit edilmiştir. Bu ülkeler ve ziyaretçi dağılımları aşağıdaki tabloda verilmiştir.

Tablo 2. Yurtdışı Ziyaretçi Tablosu (%)

S.No	Ülkeler	%	S.No	Ülkeler	%	S.No	Ülkeler	%
1	Suriye	33,98	22	KKTC	0,87	43	Malezya	0,22
2	Bulgaristan	8,51	23	ABD	0,79	44	Portekiz	0,22
3	Gürcistan	8,37	24	Lübnan	0,79	45	Tayvan	0,22
4	Mısır	5,05	25	Arnavutluk	0,72	46	Ukrayna	0,22
5	Azerbaycan	4,47	26	İngiltere	0,72	47	Çek Cumhuriyeti	0,14
6	Çin	2,74	27	Belçika	0,58	48	Finlandiya	0,14
7	İran	2,09	28	Suudi Arabistan	0,58	49	Japonya	0,14
8	Tunus	2,09	29	BAE	0,43	50	Srbistan	0,14
9	Almanya	2,02	30	Fas	0,43	51	Slovakya	0,14
10	Makedonya	2,02	31	Pakistan	0,43	52	Afganistan	0,07
11	Irak	1,95	32	Avusturya	0,36	53	Arjantin	0,07
12	Romanya	1,95	33	Bosna Hersek	0,36	54	Beyaz Rusya	0,07
13	Rusya	1,88	34	Polonya	0,36	55	Kazakistan	0,07
14	Ermenistan	1,80	35	Hollanda	0,29	56	Libya	0,07
15	İtalya	1,52	36	İsviçre	0,29	57	Litvanya	0,07
16	Yunanistan	1,52	37	Kore	0,29	58	Macaristan	0,07
17	İspanya	1,37	38	Sudan	0,29	59	Moldova	0,07
18	Ürdün	1,15	39	Hindistan	0,22	60	Nijerya	0,07
19	Cezayir	1,08	40	İrlanda	0,22	61	Özbekistan	0,07
20	Fransa	1,08	41	İsrail	0,22	62	Yemen	0,07
21	Kosova	0,94	42	İsveç	0,22		Toplam	100,00

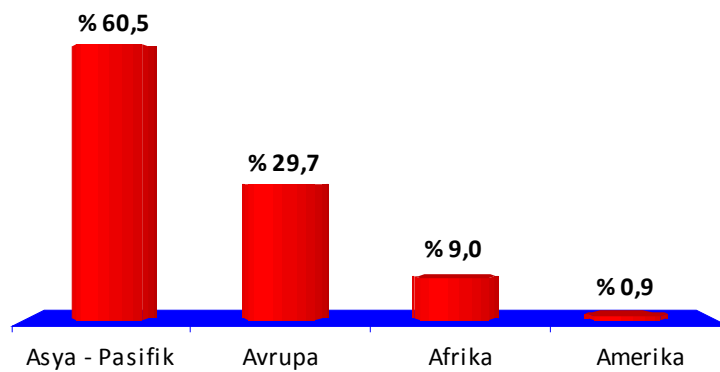
2. İstatistiksel tablolara bakıldığında son 3 yılda düzenlenen fuarları toplam 75 ülkeden ziyaretçi gezmiştir. 2011 yılında, geçen yıldan farklı olarak 15 yeni ülkeden gelen ziyaretçilerin ülkeleri aşağıda verilmiştir.

Afganistan	Litvanya
Arjantin	Makedonya
BAE	Malezya
Belarus	Moldova
Ermenistan	Nijerya
Finlandiya	Slovakya
İrlanda	Sudan
Japonya	

3. YURTDIŞI ZİYARETÇİLERİN COĞRAFİ DAĞILIMI

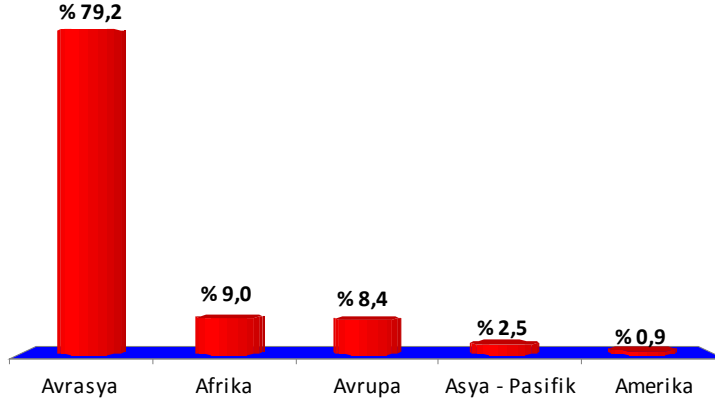
3.1. Sektörünün ihracata yönelik hedef pazarlarında yıl boyunca sürdürülen yurtdışı tanıtım çalışmaları sonucunda fuara 4 kıtadan 62 ülkeden gelen ziyaretçilerin, farklı coğrafi dağılımlarını gösterilen grafiklere aşağıda verilmiştir.

Grafik 2. Yurtdışı Ziyaretçilerin Kıtalara Göre Dağılımı (%)



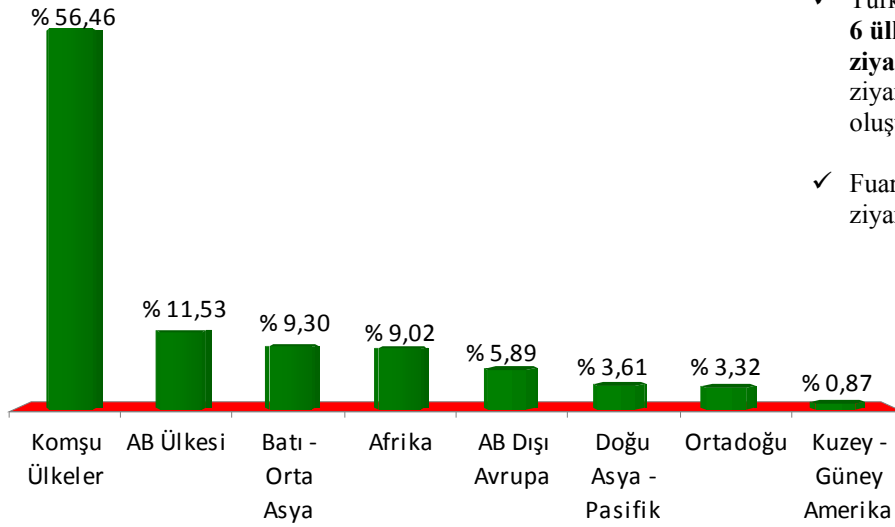
✓ Asya ve Avrupa kıtalarından 63 ülkeden yabancı ziyaretçilerin %90,2'sini oluşturmaktadır.

Grafik 3. Yurtdışı Ziyaretçilerin Kıta Bölgesel Dağılımı (%)



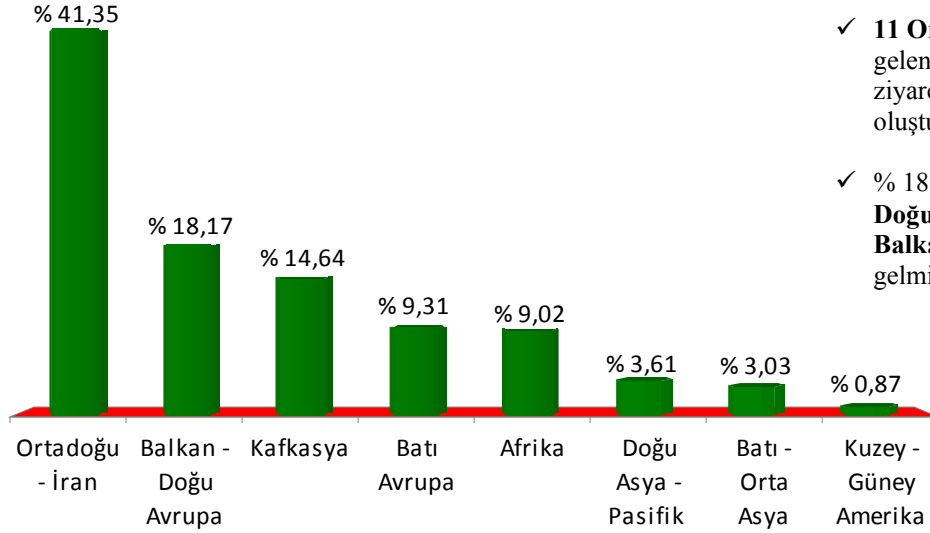
3.2. Yurtdışı Ziyaretçilerin Seçilmiş Bölgelere Göre Dağılımı (%)

Grafik 4a.



- ✓ Türkiye'nin sınır komşusu 6 ülkelerden gelen ziyaretçiler yurtdışı ziyaretçilerin % 56,46'sını oluşturmaktadır.
- ✓ Fuara AB üyesi 19 ülkeden ziyaretçi gelmiştir.

Grafik 4b.



- ✓ 11 Ortadoğu ülkesinden gelen ziyaretçiler yurtdışı ziyaretçilerin % 41,35'ini oluşturmaktadır.
- ✓ % 18,17 oranında ziyaretçi Doğu Avrupa ve Balkanlardan 16 ülkeden gelmiştir.

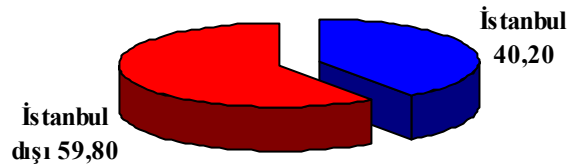
4. YURTDIŞI HEYET ORGANİZASYONU

Bireysel olarak gelen ziyaretçilere ilave olarak fuarı ziyaret etmeleri amacıyla yurtdışından **16 ülkeden, Tüyp tarafından toplu alım heyeti olarak davet edilen** profesyonellerin fuarı ziyaret etmeleri sağlanmıştır. Fuar süresince Tüyp tarafından ağırlanan ziyaretçi heyetlerin ülkeleri aşağıda verilmiştir.

Arnavutluk	Gürcistan	Sırbistan
Azerbaycan	İsrail	Suriye
Bulgaristan	Makedonya	Ukrayna
Ermenistan	Malezya	Tunus
Bosna Hersek	Mısır	
Fas	Rusya	

2.3.3. YURTIÇİ ZİYARETÇİ BİLGİLERİ

1. EKSPOMED 2011, LABTEK 2011, EXPO TERMAL 2011, HASTANELER VE SAĞLIK MERKEZLERİ FUARI ve ICSM EXPO 2011 Fuarı'na % 40,20'si İstanbul, % 59,80'i İstanbul dışından olmak üzere toplam **78 ilden ziyaretçi** gelmiştir. Bu iller ve ziyaretçi dağılımları aşağıdaki tabloda verilmiştir.



Tablo 5. Yurtiçi Ziyaretçi Tablosu (%)

S.No	İller	%	S.No	İller	%	S.No	İller	%
1	İstanbul	40,20	28	Sivas	0,43	55	Karabük	0,09
2	Ankara	10,24	29	Van	0,42	56	Kars	0,07

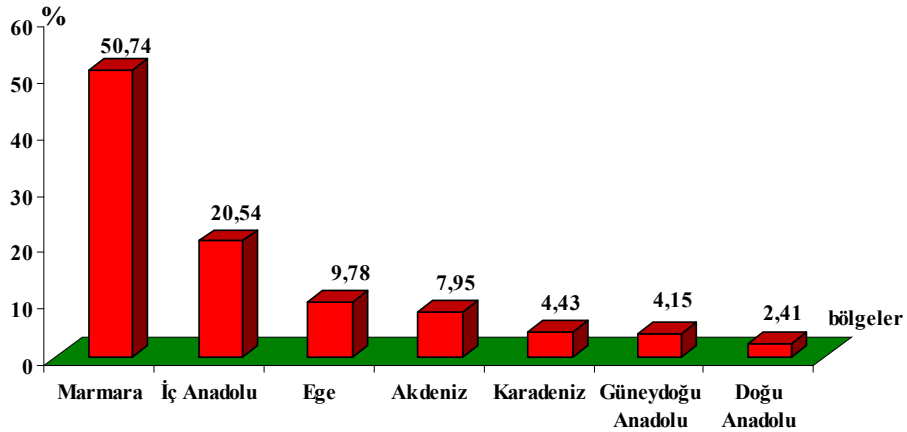
3	İzmir	4,82
4	Konya	4,13
5	Adana	3,41
6	Bursa	3,00
7	Tekirdağ	2,77
8	Mersin	2,50
9	Kayseri	2,40
10	Kocaeli	2,38
11	Eskişehir	2,34
12	Samsun	2,21
13	Afyon	2,16
14	Gaziantep	1,94
15	Antalya	0,93
16	Diyarbakır	0,92
17	Edirne	0,78
18	Manisa	0,76
19	Zonguldak	0,74
20	Sakarya	0,72
21	Trabzon	0,72
22	Aydın	0,60
23	Denizli	0,57
24	Isparta	0,56
25	Malatya	0,47
26	Balıkesir	0,47
27	Elazığ	0,43

30	Hatay	0,41
31	Şanlıurfa	0,39
32	Kahramanmaraş	0,34
33	Erzurum	0,33
34	Batman	0,32
35	Çorum	0,30
36	Kırklareli	0,27
37	Ordu	0,24
38	Muğla	0,21
39	Yalova	0,19
40	Çanakkale	0,18
41	Tokat	0,17
42	Bolu	0,15
43	Erzincan	0,14
44	Giresun	0,14
45	Rize	0,14
46	Kütahya	0,14
47	Bitlis	0,13
48	Mardin	0,13
49	Yozgat	0,13
50	Aksaray	0,11
51	Kastamonu	0,11
52	Adıyaman	0,10
53	Amasya	0,10
54	Osmaniye	0,10

57	Ağrı	0,06
58	Bingöl	0,06
59	Düzce	0,06
60	Kırıkkale	0,06
61	Nevşehir	0,06
62	Uşak	0,06
63	Hakkari	0,06
64	Muş	0,06
65	Siirt	0,06
66	Şırnak	0,06
67	Burdur	0,04
68	Iğdır	0,04
69	Bilecik	0,03
70	Artvin	0,02
71	Çankırı	0,02
72	Niğde	0,02
73	Sinop	0,02
74	Tunceli	0,02
75	Bartın	0,01
76	Karaman	0,01
77	Kırşehir	0,01
78	Kilis	0,01
Toplam		100,00

2. Etkin bir tanıtım çalışması ile yurtiçinden ziyaretçi katılımının “78 il”e ulaştığı belirlenmiştir.

Grafik 6. Yurtiçi Ziyaretçilerin Bölgesel Dağılımı (%)



Marmara, İç Anadolu, Ege ve Akdeniz Bölgesinden gelen ziyaretçiler, tüm ziyaretçilerin %89'unu oluşturmaktadır.

3. YURTIÇİ HEYET ORGANİZASYONU

EKSPOMED 2011, LABTEK 2011, EXPO TERMAL 2011, HASTANELER VE SAĞLIK MERKEZLERİ FUARI ve ICSM EXPO 2011 Fuarlarına,

- Afyon Kocatepe Üniversitesi Biyomedikal Bölümü,
- Başkent Üniversitesi,
- Erciyes Üniversitesi,
- Gazi Üniversitesi Biyomedikal Topluluğu,
- İstanbul Üniversitesi Sağlık Birimleri Fakültesi,
- Namık Kemal Üniversitesi Çorlu Mühendislik Fakültesi Biyomedikal Mühendisliği Bölümü,
- Namık Kemal Üniversitesi Teknik Bilimler Meslek Yüksek Okulu Biyomedikal Cihazlar Teknik Programı,
- Ankara Elektrik Mühendisleri Odası,
- İzmir Elektrik Mühendisleri Odası,
- İl Sağlık Müdürlüğü,
- Adana ÇUMED Grubu,
- Eskişehir Ticaret Odası,
- İzmir Ticaret Odası,
- Konya Ticaret Odası,
- Zonguldak, Ankara, Eskişehir, Manisa, Isparta, Aydın, İstanbul, Edirne, Bursa, Adana, Çorlu ve Kayseri'den fuarın konusu ile ilgili meslek kuruluşu ve eğitim kurumlarının heyet organizasyonları ile ziyaretleri sağlanmıştır.

2.4. GENEL ZİYARETÇİ PROFİLİ

1. **EKSPOMED 2011, LABTEK 2011, EXPO TERMAL 2011, HASTANELER VE SAĞLIK MERKEZLERİ FUARI ve ICSM EXPO 2011 Fuarları** ziyaretçilerinin % 96'sı fuarı halen yaptıkları/çalıştıkları iş dolayısıyla ziyaret etmişlerdir.
2. Fuarın konusu ile ilgili fuar ziyaretçilerinin çalıştıkları kurumların faaliyet konusu aşağıdaki tabloda verilmiştir;

S.No	Fuar Ziyaretçilerinin Çalıştıkları Kurumlar	%
1	Tıbbi Cihaz Firması	40,90
2	Özel Hastane	15,17
3	Devlet Hastanesi	8,18
4	Üniversite Hastanesi	7,65
5	Askeri Hastane	4,88
6	Muayenehane	3,03
7	Tıbbi Tahlil Laboratuvarı	2,90
8	Poliklinik - Özel Klinik	2,90

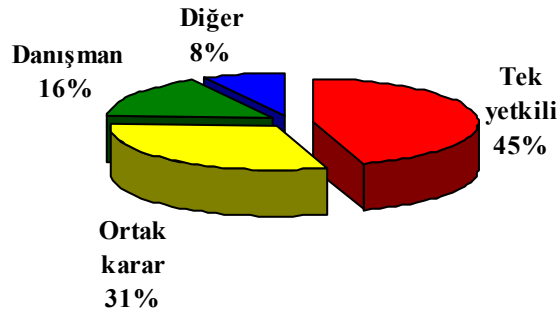
9	Eczane	2,37
10	Vakıf Hastanesi	2,24
11	İlaç Firması	2,11
12	Sağlık Ocağı - Dispanser	1,98
13	İş Yeri Doktoru	1,45
14	Veteriner Kliniği	1,19
15	Diş Tedavi Merkezi	1,19
16	Tıbbi Görüntüleme Merkezi	0,92
17	Diğer	0,92

3. Ziyaretçilerin fuar kapsamında ilgilendikleri ürün grupları aşağıdaki tabloda verilmiştir;

S.No	Ziyaretçilerin İlgilendiği Ürün Grupları	%
1	Tıbbi Cihaz, Ürün, Ekipmanlar	28,48
2	Medikal Ürünler, Tıbbi Tekstil, Sarf Malzemeleri	19,37
3	Hastane, Cihaz, Ürün Donanımları	16,01
4	Laboratuvar Cihazları	11,31
5	Laboratuvar Sarf Malzemeleri	9,49
6	Laboratuvar Ekipman, Yapı Malzemeleri	7,29
7	Expo Termal - Tesis, Ekipmanlar	3,74
8	Endüstriyel Temizlik Sistem, Makine, Ekipmanları	1,73
9	Sağlık Merkezleri - Hastaneler	0,77
10	Dermokozmetik Ürünler	0,10
11	Diyet Ürünleri	0,10
12	Tesisler- Termal, Rehabilitasyon, Doğal Sağlık	0,38
13	Diğer	1,25

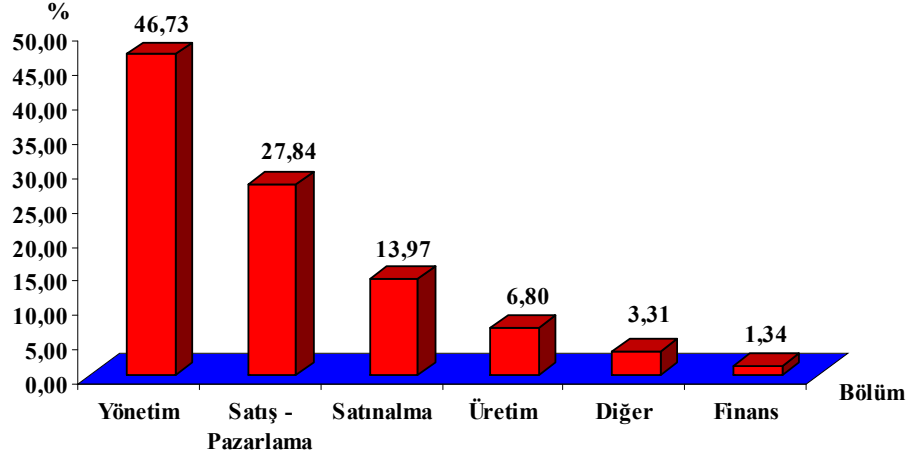
4. Fuarın konusu ile ilgili fuar ziyaretçilerinin çalıştıkları kurum içindeki satınalma yetki dağılımları şöyledir;

Grafik 7. Satınalma Yetkisi Dağılımı (%)



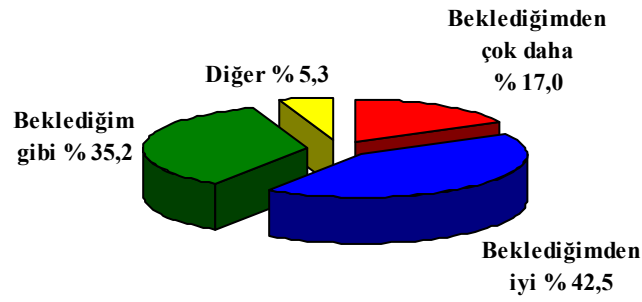
5. Fuar ziyaretçilerinin çalıştıkları kurum içindeki görev dağılımları aşağıdaki tabloda verilmiştir.

Grafik 8. Ziyaretçilerin Kurum İçindeki Görev Dağılımları (%)



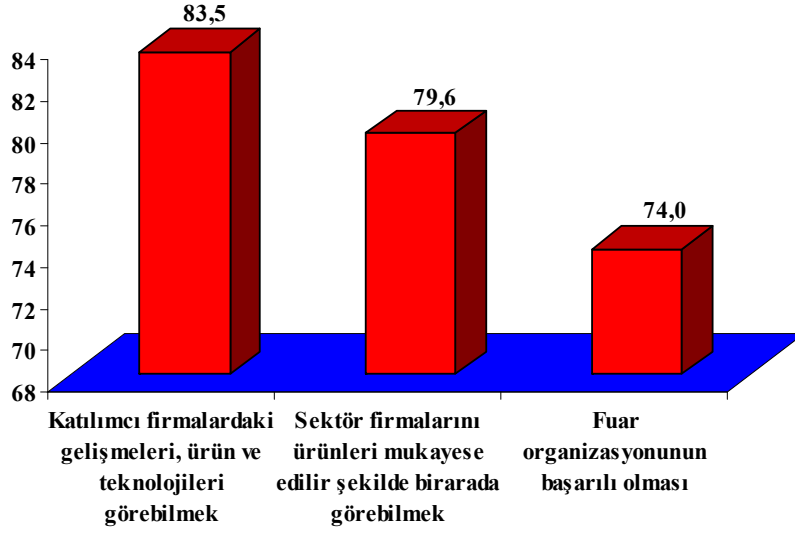
6. Fuar ziyaretçilerinin % 97,3'ü fuarı olumlu olarak değerlendirmiş olup, ziyaretçilerinin fuarla ilgili beklentilerini karşılama oranları aşağıda verilmiştir.

Grafik 9. Beklentiyi Karşılama Oranı (%)

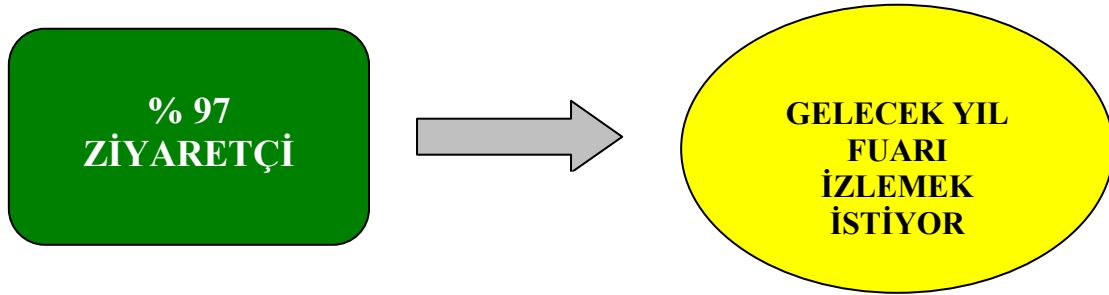


7. Fuar ziyaretçileri tarafından olumlu bulunan önemli hususlar aşağıdaki grafikte verilmiştir.

Grafik 10. En Olumlu Bulunan Konular (%)



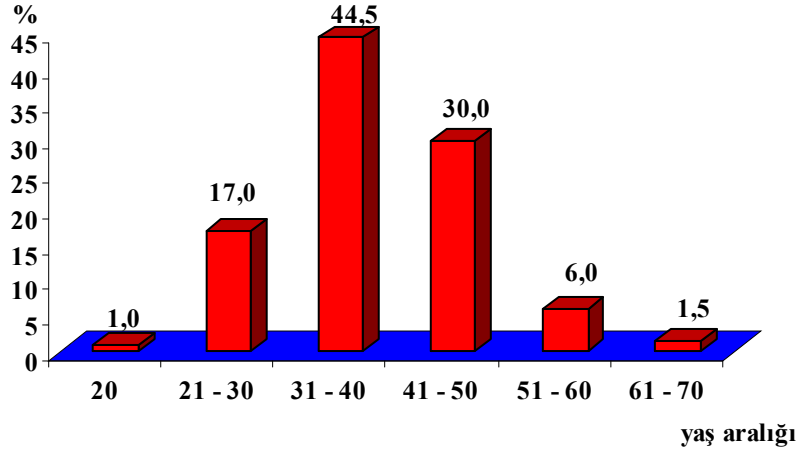
8. GELECEK FUARA İLİŞKİN NİYET



9. DEMOGRAFİK İSTATİSTİKLER

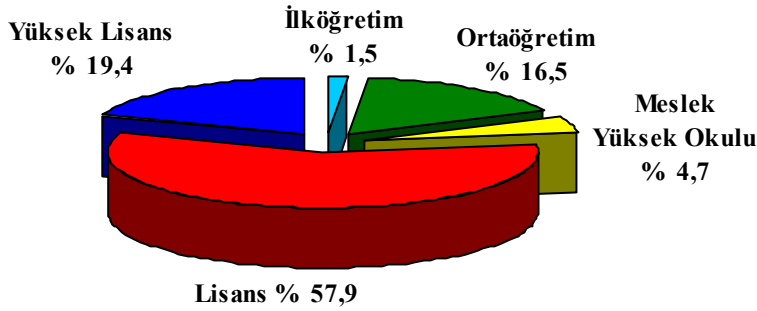
(a) Ziyaretçilerin Yaş Dağılımı

- ✓ Fuar ziyaretçilerinde ticari potansiyeli oluşturan grup 25-50 yaş aralığında ve tüm ziyaretçilerin % 91,5'ini oluşturmaktadır.



- ✓ 20 – 40 yaş arası genç ziyaretçilerin % 62,5'e varan oranı gelecekte bu kitlenin fuara ve sektöre olan anlamlı ilgisini göstermektedir.

(b) Ziyaretçilerin Eğitim Durumu Dağılımları



- ✓ Üniversite ve yüksek lisans mezunu ziyaretçilerin % 77,3 oranında olması ilgililerin eğitim düzeyi hakkında farklı bir yönü, % 31,1'inin ilk ve orta öğretim grubunda yer alması ise fuara çok yönlü bir ilginin olduğunu göstermektedir.

(c) Ziyaretçilerin Cinsiyet Dağılımı

